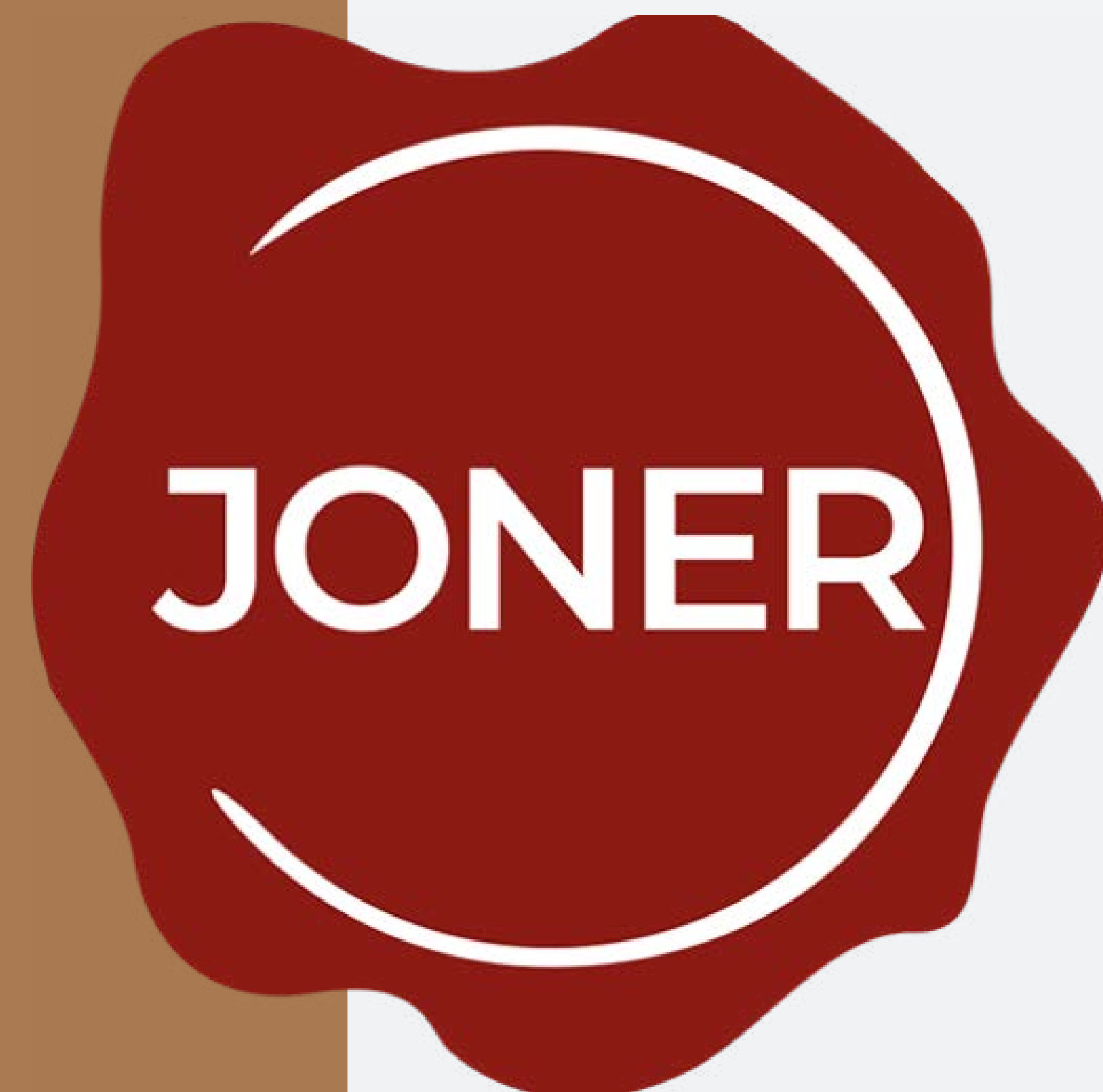


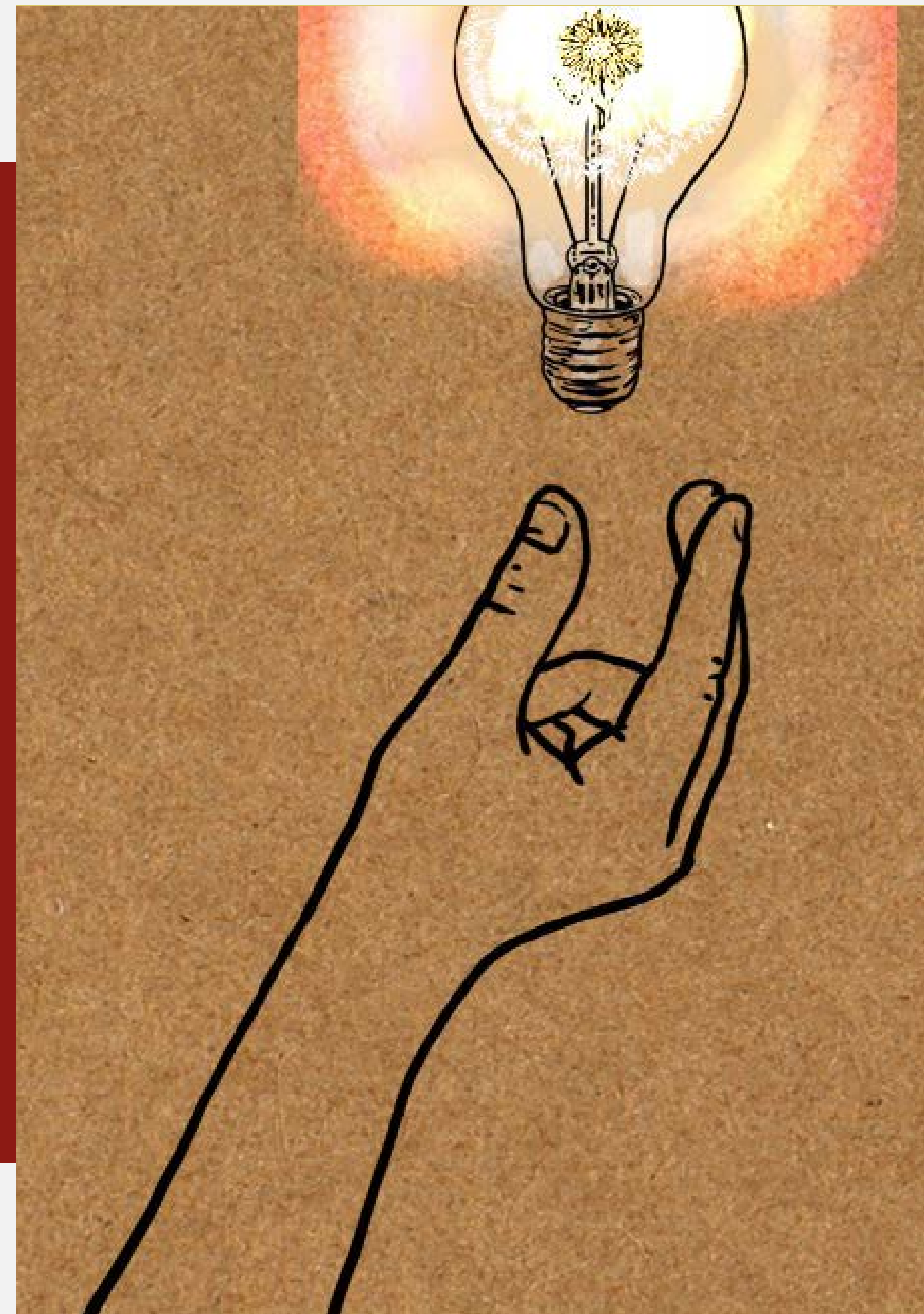
JONER
PRODUÇÕES

PORTFÓLIO | 2022



JONER PRODUÇÕES

A criação, gestão e execução de projetos de comunicação é uma especialidade da Joner Produções. Há 24 anos no mercado, temos larga experiência no atendimento a clientes dos setores público, não-governamental e corporativo. Começamos como uma empresa dedicada exclusivamente ao nicho de produção multicultural e há mais de uma década gerenciamos também iniciativas de comunicação multiplataformas, com ênfase na linguagem digital.





A Joner foi precursora na produção de eventos híbridos no Brasil, operando assim em 2014, com uma equipe multiprofissional para as redes sociais.

Contamos com uma rede de profissionais experientes e montamos uma equipe de excelência de acordo com as características de cada cliente. Nosso trabalho é focado em uma entrega de qualidade, com rigor no conteúdo, pontualidade e superação das expectativas. Para esta proposta técnica de comunicação integrada da Fundação dos Economiários Federais (FUNCEF), organizamos uma equipe de lideranças, que atuará 100 horas por semana com compromisso e originalidade.



FUNCEF

Ao longo de dois anos (2020 e 2021), fizemos a diferença na linguagem direcionada para as redes sociais, site e intranet da Fundação dos Economiários Federais (FUNCEF), produzindo animações em formatos como speed drawing, motion graphics e colagens digitais, além de cards e infográficos. O conteúdo diversificado possibilitou que tratássemos temas complexos de forma didática e atrativa, engajando o público de interesse.



LGPD

LEI GERAL DE PROTEÇÃO DE DADOS PESSOAIS

Você conhece a nova lei?



Veja os conteúdos especiais em nosso site
www.funcef.com.br



UM TOQUE PODE SALVAR SUA VIDA

PREVINA-SE



outubro rosa



OUÇA OS PODCASTS DA FUNCEF

Previdência complementar
Economia
Bem-estar
e mais



FUNCEF & VOCÊ



Conheça o espaço de Educação Financeira e Previdenciária da Fundação

1. Acesse www.funcef.com.br
2. Clique em Vantagens
3. Clique em Educação Financeira e Previdenciária



FIQUE BEM INFORMADO SOBRE A FUNCEF



Conteúdo qualificado e todas as informações oficiais sobre ações e campanhas da Fundação

ACESSE www.funcef.com.br



ATUALIZE SEU CADASTRO NA FUNCEF

Dados em dia são fundamentais para a concessão de benefícios. Acesse o **Autoatendimento** e confira.

www.funcef.com.br



CARDS REDES SOCIAIS



ARENA SOCIOAMBIENTAL

A Arena Socioambiental foi um evento criado com o objetivo de promover diálogos entre o governo federal e a sociedade civil em torno dos temas da Rio+20. Com transmissão ao vivo via internet e atrações culturais, o evento mobilizou milhares de pessoas presencialmente e via web. O trabalho da comunicação contou com planejamento, produção de cards, infográficos, vídeos, textos, entrevistas, social media, mapeamento, diagnóstico e plano de ação de presença digital, cobertura fotográfica e a criação e aplicação de identidade visual.





6

dias de evento



90 mil

público



20

debates

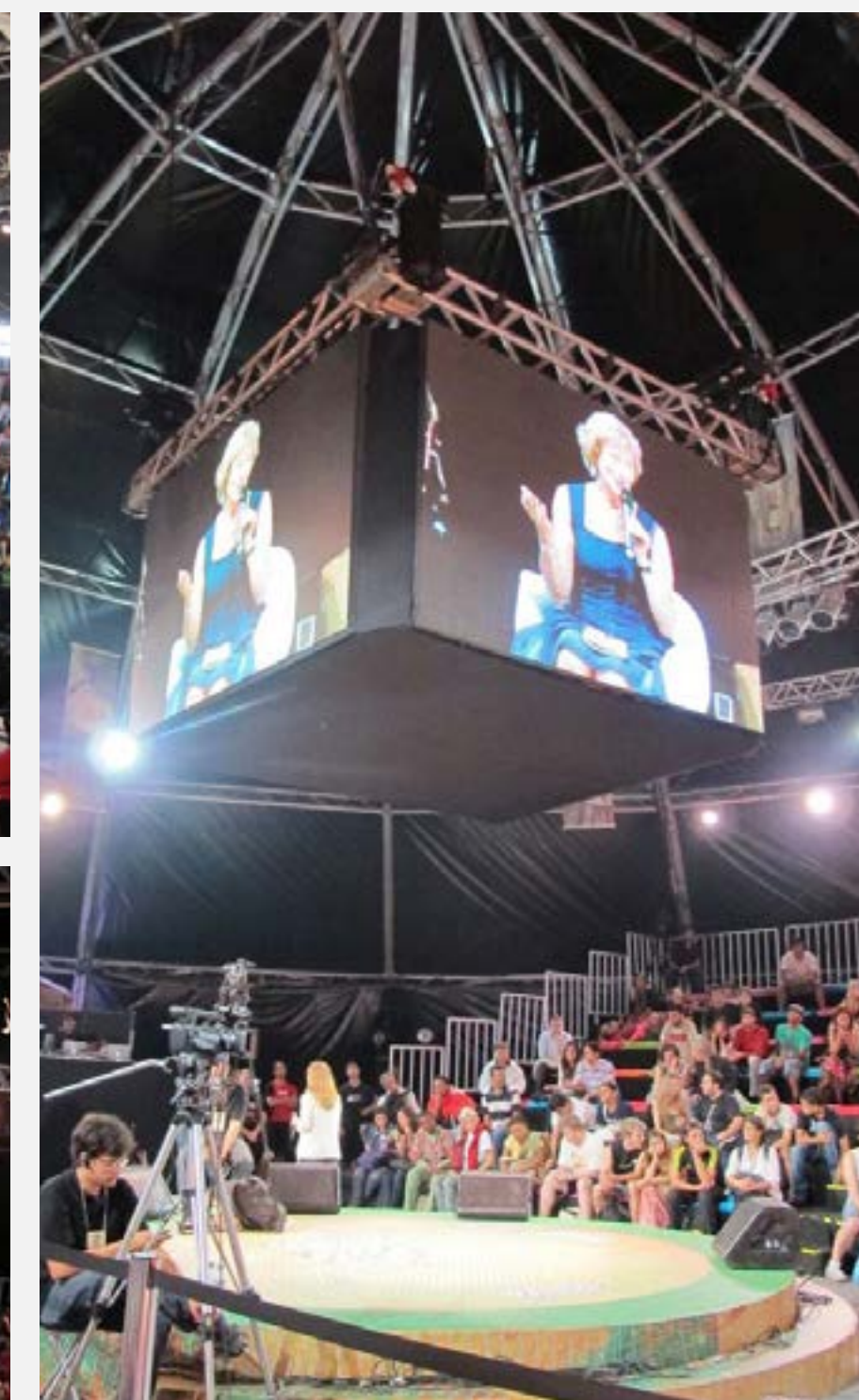


10

shows



Transmitido ao vivo pela internet
público total de 42 mil pessoas





MONITORAMENTO DE ACESSOS



BLOG ARENASOCIOAMBIENTAL.ORG

GESTÃO E MONITORAMENTO DAS REDES SOCIAIS

ARENA SOCIOAMBIENTAL
16 A 22 DE JUNHO MAM RIO DE JANEIRO

3.936 curtiram · 576 falando sobre isso

Organização
Espaço de diálogo do governo brasileiro com a sociedade civil durante a Rio+20, interativo e hiperlinkado com internet.

85 Amigos curtiram Arena Socioambiental

Publicações recentes de outros usuários sobre Arena Socioambiental

- DjVivi Reis: Pampa Esquina Trio (Richard Serraria, Angelo Pinson, L...)
- DjVivi Reis: "Ninguém regula a América" - Yuka Fontes Do Nascimento...
- Carosso Costa: São Noite... Onde encontro as fotos da atividade do dia 17/...
- DjVivi Reis: Que momento! ID Tão do Jardim Gramacho, (protagonist...

facebook Pesquisa pessoas, locais e coisas

Arena Socioambiental Linha do tempo

Coloque o anúncio aqui

Visão geral Curtir Alcance Falando sobre isso

Todas as datas e os horários estão no Horário do Pacífico

Total de opções "Curtir" 3.901 (+5,89%) Amigos de fãs 2.069.757 (+14,59%) Pessoas falando sobre isto 1.336 (-66,18%) Alcance total semanal 164.893 (-60,09%)

Publicações Pessoas falando sobre isto Alcance total semanal

Publicações da página (Atualizado há 10 minutos)

Bate-papo (45)

facebook Pesquisa pessoas, locais e coisas

Arena Socioambiental Linha do tempo

28/5/2012 - 24/6/2012

Quem está falando sobre sua página (dados demográficos e local)

Gênero e idade

Feminino	63,2%	1,4%	8,4%	17,2%	14,6%	13,5%	5,8%	2,3%
Masculino	36,4%	0,9%	5,4%	11,8%	7,8%	6,8%	2,7%	1%

Países

2.099	Brasil
26	Portugal
20	Argentina
18	Japão
16	Estados Unidos da América
8	Reino Unido
8	Espanha
Mais	Mais

Cidades

343	Rio de Janeiro
249	São Paulo
209	Brasília, Distrito Federal
139	Porto Alegre, Rio Grande do Sul
99	Belo Horizonte, Minas Gerais
63	Florianópolis, Santa Catarina
44	Belém
Mais	Mais

Idiomas

2.014	Português (Brasil)
83	Inglês (EUA)
50	Espanhol
46	Português (Portugal)
27	Inglês (Reino Unido)
14	Francês (França)
12	Japonês
Mais	Mais

Bate-papo (37)

MONITORAMENTO

Uma ferramenta de monitoramento exclusiva permitiu que se acompanhasse em tempo real o que foi comentado e publicado sobre as temáticas da Arena Socioambiental no Twitter, no Facebook e em sites e blogs durante os dias do evento. Ela forneceu o retorno da estratégia de mobilização de forma imediata, monitorando as diversas redes por meio de um algoritmo de tracking próprio, o que torna a busca mais rápida e sensível ao que está em evidência no momento.

Os relatórios em anexo apresentam os perfis mais ativos para os termos chave que estavam orientando a divulgação digital da Arena: ArenaRIO20, LulaRio20, socioambiental, SonoroBrasil, JuventudeRio20 e BrasilSemMiséria. Foram produzidos relatórios específicos para cada dia de atividade e um para todo o período em que a estratégia foi desenvolvida.



TOP 10 Usuários - os mais influentes que postaram (Período 21/04/2012 - 03/07/2012)

 <p>@portalbrasil / Portal Brasil 121347 Seguidores</p>	 <p>@CulturaGovBr / Ministério da Cultura 99859 Seguidores</p>
 <p>@emersonanomia / Emerson Damasceno 92630 Seguidores</p>	 <p>@JJAfroReggae / Jose Junior 59733 Seguidores</p>
 <p>@padilhando / Alexandre Padilha 56222 Seguidores</p>	 <p>@Fanitelli / Fernando Anitelli 56073 Seguidores</p>
 <p>@miniplan1 / Min do Planejamento 51267 Seguidores</p>	 <p>@RezaRecords / Reza Records 43745 Seguidores</p>
 <p>@marciomarques / Marcio Marques 36784 Seguidores</p>	 <p>@netinhoDpaula / Netinho de Paula 36001 Seguidores</p>



A partir dos dados fornecidos no monitoramento, foi possível adaptar a estratégia e utilizar termos relacionados às temáticas desenvolvidas na Arena de acordo com sua utilização e aceitação na rede. Um exemplo é a hashtag #Rio20, que nos primeiros dias de Arena se mostrou mais adotada pelos internautas do que a #Riomais20, que vinha sendo usada até então. Dessa forma, foi possível inserir com maior eficácia os conteúdos produzidos pela equipe de comunicação digital da Arena Socioambiental nos debates da conferência Rio+20 na rede.

No último dia da Arena Socioambiental, foi entregue à equipe de comunicação e à ministra Tereza Campello, do Desenvolvimento Social e Combate à Fome, um relato das estatísticas da Arena Socioambiental nas mídias sociais, que incluía alcance e compartilhamentos no Facebook, comentários no Twitter, número de fotos e vídeos etc.

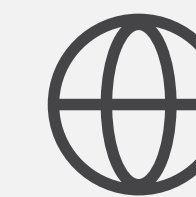
ARENA NET MUNDIAL

NET Mundial é uma conferência multissetorial que reuniu representantes de mais de 80 países para discutir princípios de governança na internet. Paralelo a este evento, aconteceu o ArenaNET, que reuniu um público diverso em torno do debate do uso livre da internet no Centro Cultural São Paulo (CCSP). O Festival Internacional ArenaNET, promoveu encontros, debates, oficinas e espetáculos culturais em torno do fazer na era digital, com programação gratuita e aberta ao público.



**6 mil**público
em 3 dias**9**

debates

**2,3 mi**visualizações da
transmissão**20**oficinas de
tecnologias**30 h**de transmissão
ao vivo

O evento durou três dias e foi assistido presencialmente por 6 mil pessoas, obtendo 2,3 milhões de visualizações durante 30 horas de transmissão ao vivo pelo site oficial. O trabalho da comunicação contou com planejamento, produção de cards, infográficos, vídeos, textos, entrevistas, social media, mapeamento, diagnóstico e plano de ação de presença digital, cobertura fotográfica e a criação e aplicação de identidade visual.

KOMBI NA REDE

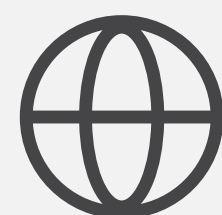
A @kombinarede foi um projeto de comunicação realizado sob demanda para a marca Braskem.

Uma Kombi foi transformada em estúdio móvel, com transmissões de webTV ao vivo, fazendo cobertura das atividades da Virada Sustentável, em Porto Alegre. Todo o conteúdo produzido teve como foco a promoção de ações inspiradoras em benefício do equilíbrio ecológico, defesa dos direitos humanos e dos animais, práticas de cuidado com a saúde individual, coletiva e a cidade.



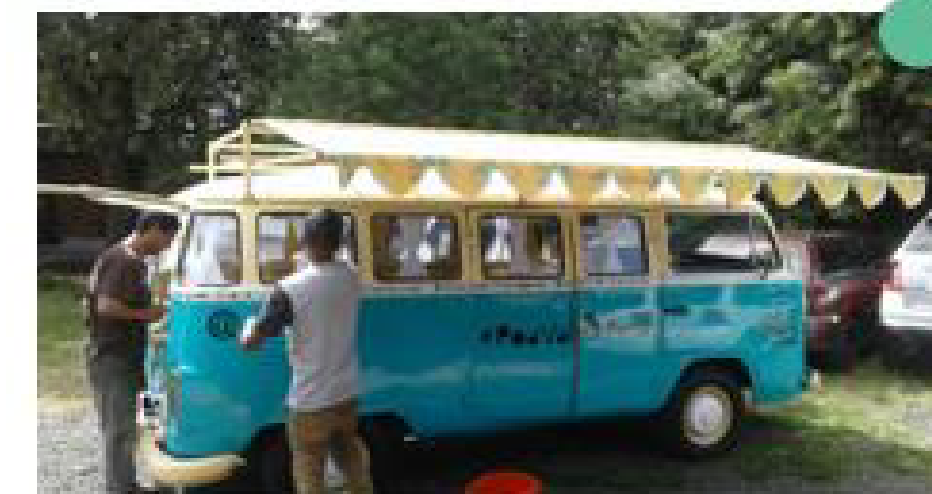
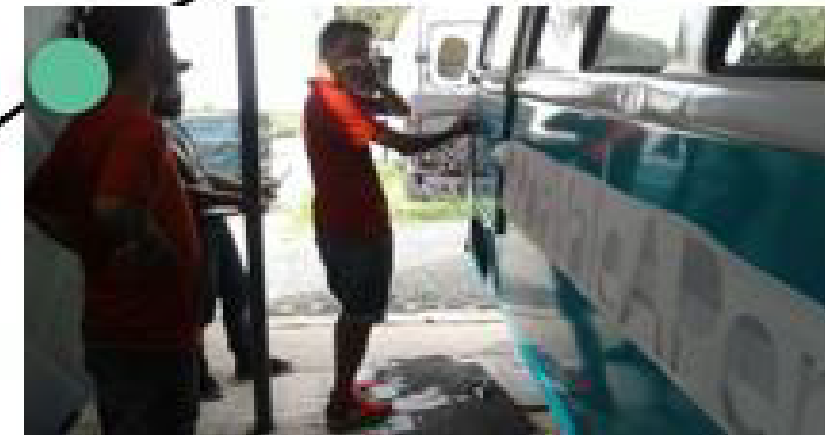
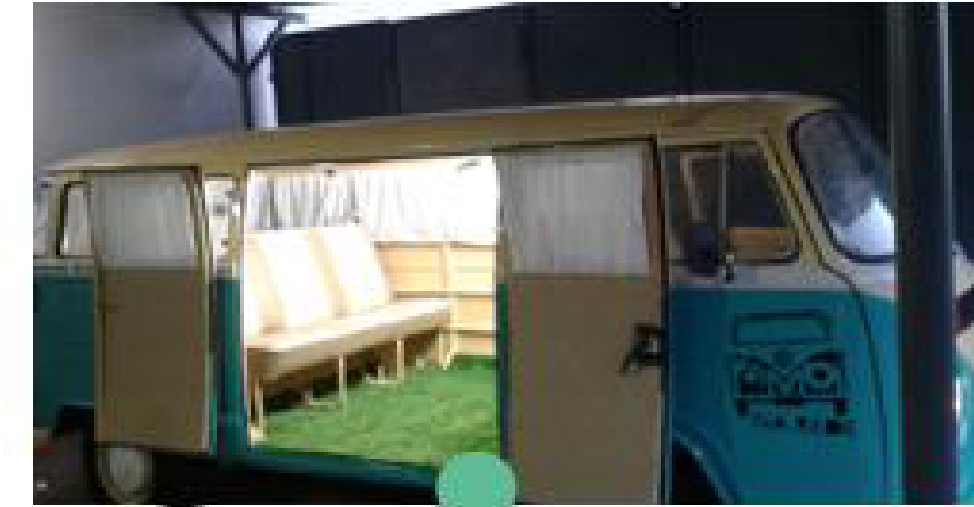
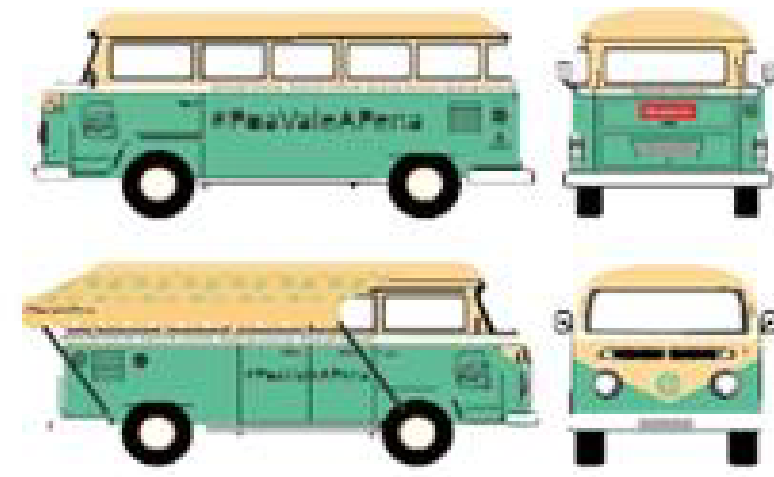


A @kombine rede foi um projeto inovador e teve uma repercussão que superou as expectativas, com um pico de 18 mil visualizações simultâneas da transmissão ao vivo e um alcance total de 1 milhão e 100 mil pessoas durante a campanha, em 20 dias. O trabalho da comunicação contou com planejamento, produção de cards, infográficos, vídeos, textos, entrevistas, social media, mapeamento, diagnóstico e plano de ação de presença digital, cobertura fotográfica e a criação e aplicação de identidade visual.

**4**dias de
evento**60**pessoas
entrevistadas**18 mil**visualizações da
transmissão ao vivo

Alcance total das redes: **1 milhão e 100 mil** pessoas
Mais de **4 mil fãs e amigos** no Facebook e no Instagram

Transformação #KombiNaRede





CARDS REDES SOCIAIS



Páginas para Acompanhar
Compare o desempenho da sua Página e publicações com Páginas semelhantes no Facebook.

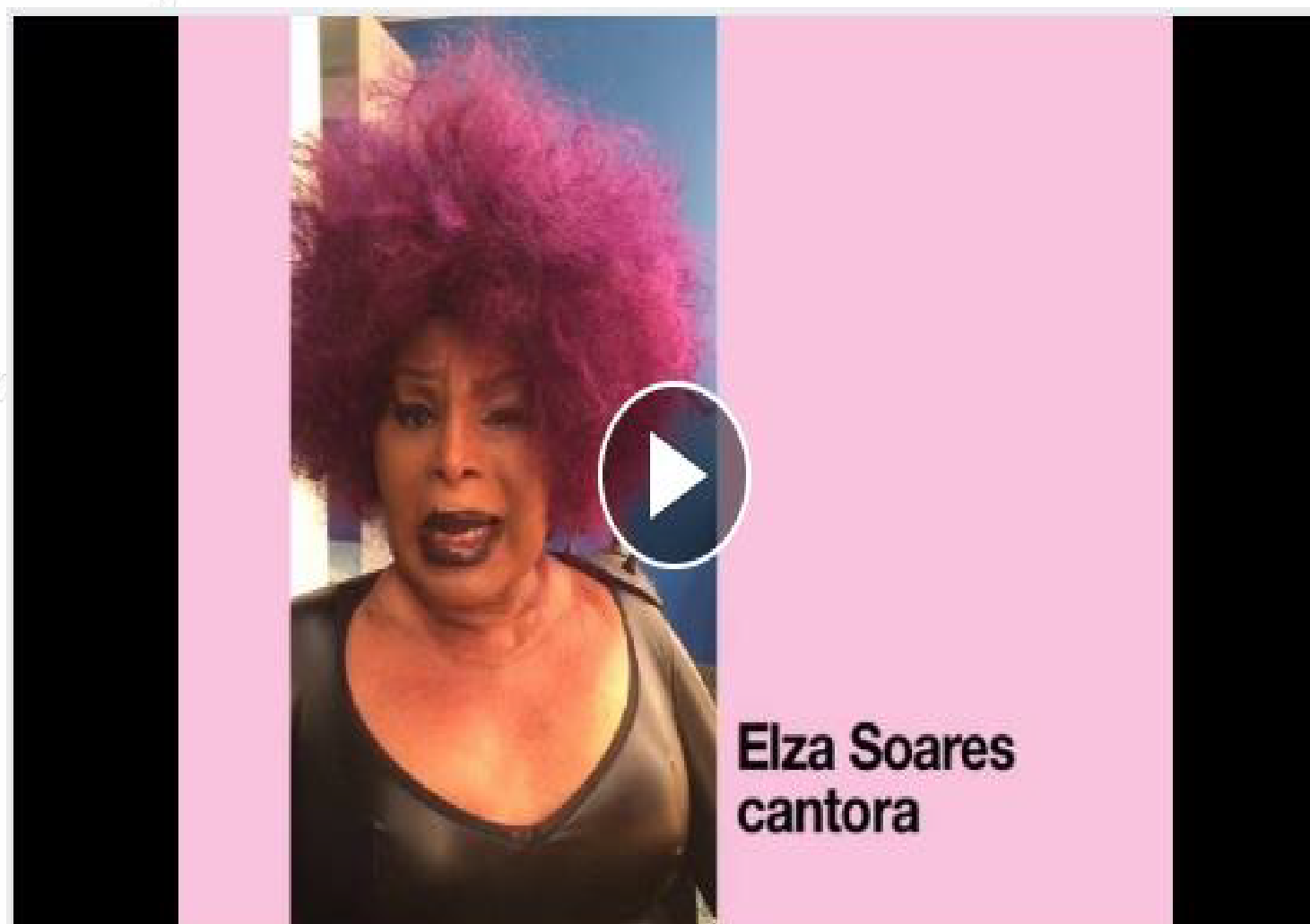
Adicionar Páginas Reações, comentários e compartilhamentos

Página	Total de curtidas n	desde a semana p	Publicações esta	Envolvimento esta semar
1 Braskem	116,5K	▲0,3%	4	5,8K
2 Virada Sustentável	90,1K	▲0,1%	3	13
3 Virada Sustentável Porto...	14K	▲5%	38	6,1K
VOCÊ Kombi na Rede	3,5K	▲32,5%	95	1,9K

Dados do Facebook mostram que, entre as páginas da Braskem, Virada Sustentável, Virada Sustentável Porto Alegre e #KombiNaRede, a última foi a que mais cresceu na semana do evento (32,5%) e que teve o maior número de publicações (95).

ACOMPANHAMENTO E ANÁLISE DOS DESEMPENHO DOS CONTEÚDOS NAS REDES SOCIAIS

Publicado	Publicação	Tipo	Direcionamento	Alcance	Envolvimento
24/3/2017 16:19	Em #PortoAlegre, pais e mãos so uni	📺	🌐	191,3K	13,8K 9,1K
16/3/2017 20:16	Você já viu o Banh o Solidário Porto A	📺	🌐	123,1K	3,8K 2,4K
17/3/2017 14:24	Quando a gent e escuta os acord	📺	🌐	118,4K	5,5K 3,6K
19/3/2017 20:12	O MILHARAL NO CENTRO HIS	📺	🌐	62,3K	2,2K 959
22/3/2017 11:02	As #mulheres está o tomando as RIU	📺	🌐	51,8K	1,1K 512
21/3/2017 11:43	Rir é o MELHOR r emédio e a ONG	📺	🌐	30,5K	374 313
20/3/2017 14:00	MUDAR o MUND O a partir do própr	📺	🌐	30,3K	1,2K 696
25/3/2017 11:35	Nossa cidade VAL E A PENA pois te	📺	🌐	29,7K	616 369
30/3/2017 15:00	#KombiNaRede A O VIVO para most	📺	🌐	24,3K	1,3K 466
25/3/2017 18:20	Porto Alegre tem FESTA do RUA?	📺	🌐	23,6K	625 271



Elza Soares cantora

Kombi na Rede: Elza Soares, DEFINITIVA: #PoaValeAPena
A MULHER do FIM do MUNDO sabe onde PISA e conhece bem o chão do SUL da TERRA! Porto Alegre de Lupicínio Rodrigues e sua fina dor de cotovelo, cidade dos romances, das paixões tão intensas quanto as estações do ano, capital onde até os...

0:12 · Carregado 2/4/2017 · Ver link permanente

Público e envolvimento

- Pessoas alcançadas** 19.573
- Visualizadores únicos** 4.267
- Envolvimento com a publicação** 56
- Principal público** Mulheres, 18-24
- Principal localização** São Paulo (state)



CONEXÕES GLOBAIS

Criado em 2012, o Conexões Globais foi pioneiro no formato de programa de debates com programação cultural transmitido ao vivo via internet no Brasil. Realizado em Porto Alegre, o evento ganhou mais 3 edições, em 2013, 2015 e 2016, com a participação presencial e virtual de pensadores e ativistas da cultura digital de diversos países para refletir e propor ações nas áreas de cultura digital, direitos civis na internet, participação e mídias sociais. O trabalho da comunicação contou com planejamento, produção de cards, infográficos, vídeos, textos, entrevistas, social media, mapeamento, diagnóstico e plano de ação de presença digital, cobertura fotográfica e a criação e aplicação de identidade visual.





100 mil

público web



60

debatedores por edição (média)

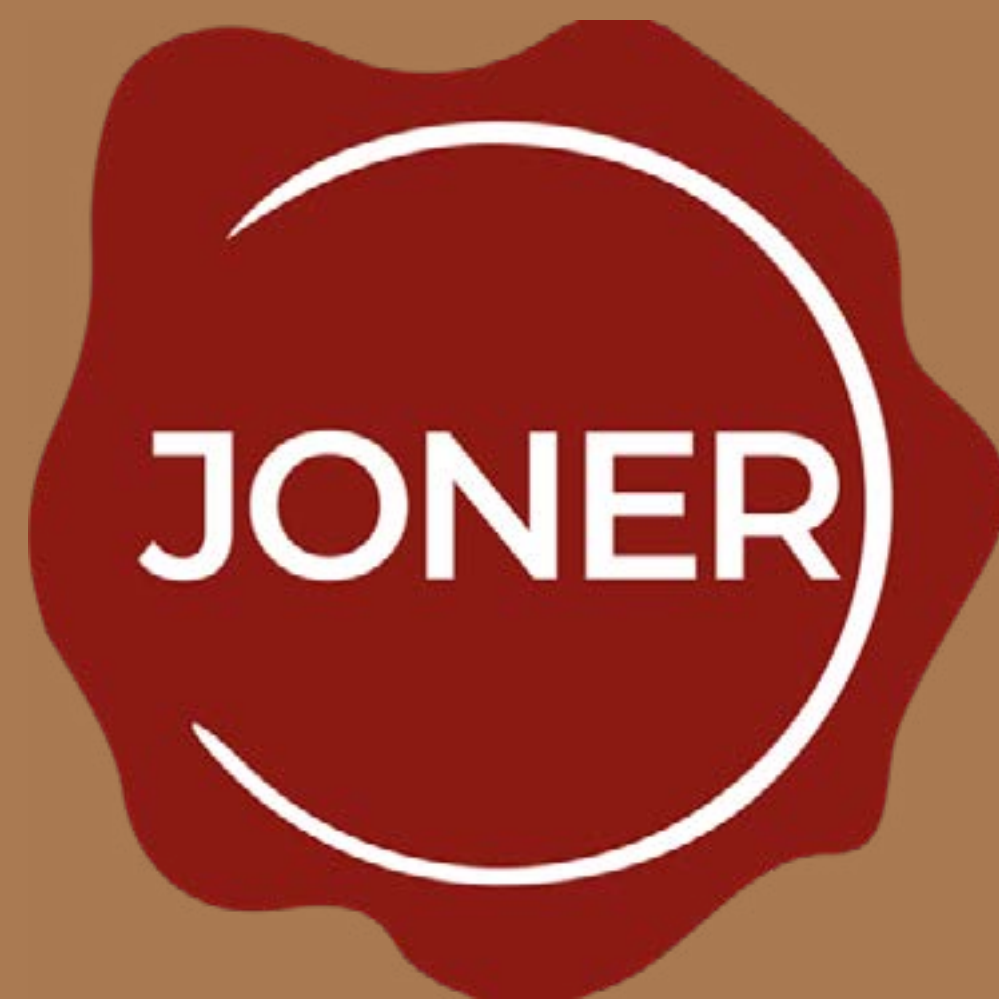


20

oficinas por edição (média)



mais de 50h de transmissão ao vivo



JONER PRODUÇÕES | 2022

+55 51 98233-8700

carla@jonerproducoes.com.br

jonerproducoes.com.br